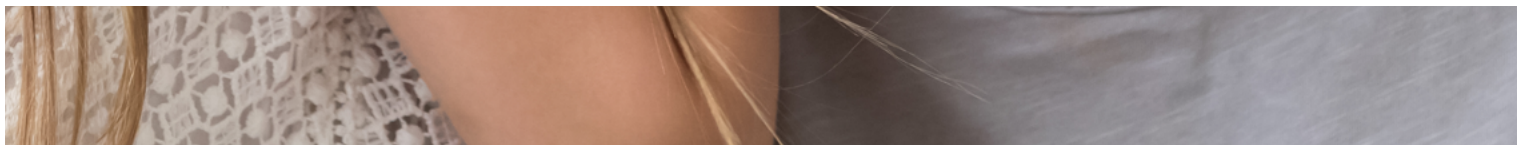




Gehoорverbetering

akouZ
BY COMFOOR



Genieten van geluid

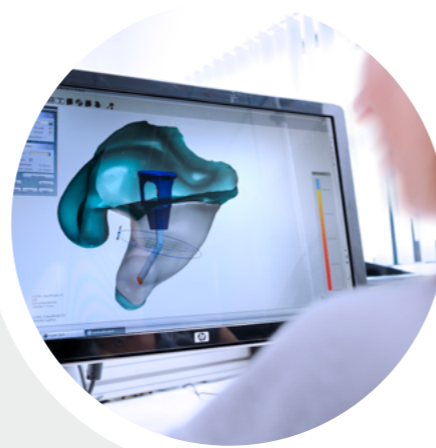
We geven iedereen de kans z'n gehoor zo lang en optimaal mogelijk te gebruiken. Om volop te genieten van geluid en communicatie. Daarom beschermen we zoveel mogelijk mensen tegen gehoorbeschadiging of helpen we hun gehoor te verbeteren.

Comfoor wil dé kennisautoriteit zijn op het gebied van gehoorbescherming en customised gehoorverbetering. Door de modernste technieken en continue innovatie leveren we uitsluitend topproducten aan zoveel mogelijk mensen via diverse kanalen over de hele wereld. In het Kennis- en Trainingscentrum van Comfoor verzorgen we trainingen en cursussen variërend van het maken van oorafdrukken tot voorlichting over de Arboret en gehoorbescherming bij bedrijven.

Akouz

Het merk Akouz werkt continu aan gehoorverbetering met digitaal geproduceerde oorstukjes op maat, met gegarandeerde pasvorm. Dat doen we samen met audiocienten en mensen die beter willen horen. Afhankelijk van de mogelijkheden en wensen van de eindgebruiker, bieden wij een groot aantal opties. Van traditionele oorstukjes tot onze premium producten LifeShell, en RIC-toepassingen (zoals Deep-Fit RIC).

Comfoor



Wij zijn

- **Verrassend innovatief.** Steeds een stap vooruit.
- **Gepassioneerd.** Ontwikkelen met trots, doelgerichtheid en liefde.

Wij beschikken over

- **Expertise.** Door kennis, kunde en vakmanschap.
- **Luisterende oren.** Meedenken in oplossingen.
- **Verantwoordelijkheid.** Voor anderen, onszelf en de wereld van morgen.



Maatwerk

Proces

Akouz produceert haar oorstukjes digitaal voor de beste pasvorm en afdichting. Afdrukken komen binnen bij Akouz, fysiek of als scan via SharePoint (cloud). Vanuit de scan ontstaat een digitaal 3D-model, waarmee een modelleerder het gewenste eindproduct kan maken. Het product wordt 3D-geprint en afgewerkt in het eigen productielaboratorium.

Medical Devices Regulation (MDR)

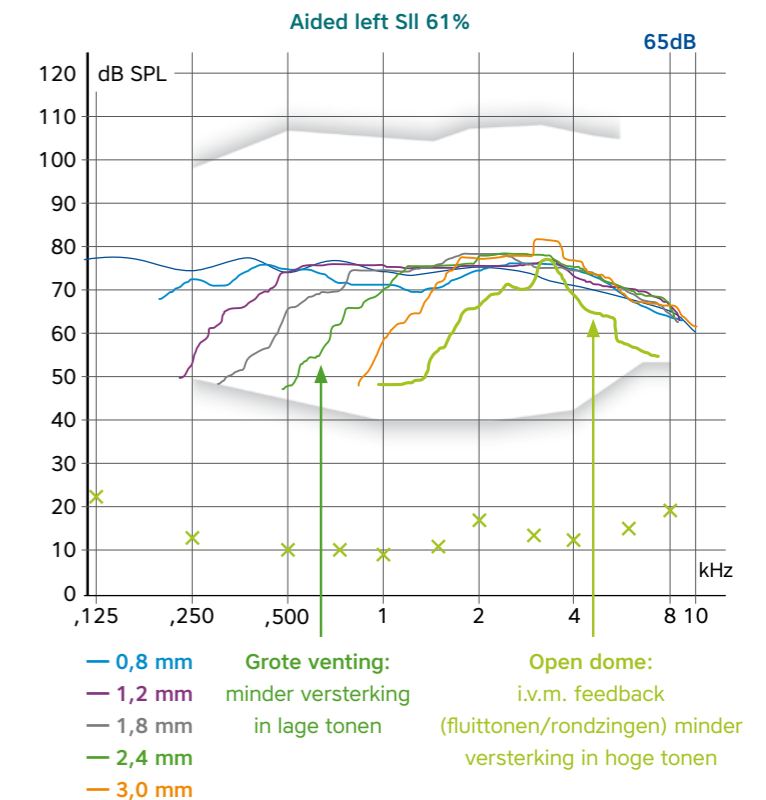
Akouz gehoorverbetering is in conformiteit met de Verordening (EU) 2017/745 betreffende Medische Hulpmiddelen. Akouz gehoorverbetering is geclassificeerd als hulpmiddel naar maat risicoklasse IIa. Comfoor voldoet aan de algemene eisen die aan deze wetgeving zijn verbonden zoals: het toegepaste materiaal, risicomangement, traceerbaarheid, en labeling van het product.

Voordelen maatwerk:

- Maatwerk biedt meer controle en zekerheid in versterking mogelijkheden, zeker bij gebruik van REM.
- Maatwerk biedt uw klant een makkelijke plaatsing in het oor en goede stabiliteit van het hoortoestel.
- Maatwerk biedt de mogelijkheid om features zoals ruisonderdrukken, echoblock, windruis, geluidskwaliteit streamen en directionaliteit volledig te benutten.
- Maatwerk werkt mee met de mimiek van het gezicht en houdt rekening met de anatomie van de gehoorgang. Hierdoor biedt maatwerk optimaal comfort en voorkomt het deformatie van de gehoorgang.
- Maatwerk reduceert de kans op geluidsartefacten tussen direct en versterkt geluid en verbetert hierdoor geluidskwaliteit/-perceptie.
- Maatwerk kan 'open' en 'gesloten' gemaakt worden middels aanpassing van ventinggrootte.
- Maatwerk kan ook het occlusie- en/of autofonie-effect gecontroleerd aanpakken zonder reductie in versterkingsmogelijkheden (bikini/Deep-Fit versie optie).

Conclusies onderzoek dr.ir. J.A.P.M. de Laat, audioloog van het LUMC:

- De versterking bij toepassing van maatwerk oorstukjes ligt dichtbij de berekening van de software, met domes minder versterking in zowel hoge als lage tonen.
- De spreiding van de metingen van de testpersonen is bij domes groter dan bij LifeShells, dit pleit voor de LifeShells.



LifeShell

Schaaltje dat geheel in de gehoorgang verdwijnt en het oor uitstekend afsluit. De LifeShell kan volledig gevend worden toegepast.

- Vrijwel onzichtbaar
- Goede warmteafvoer door dunne wand
- Toepasbaar voor doorgetrokken slang en thin tube
- Powerversie mogelijk bij zware verliezen \geq FIH 65 dB
- Conchahaak, concharing en helixhaak mogelijk



Type toestel:	Materiaal:	Aansluiting:	Ontluchting:	Standaard:	Opties:
Zwak	Acrylaat	Doorgetrokken slang	Venting	Nanolak	Conchahaak
Middel	Variotherm	Thin tube	Irosventing	L/R kleurmarkering	Concharing
Sterk		Buisnippel 2,5 mm		Initialen klant	Helixhaak
		Buisnippel 3 mm			Trekkoordje
		Phonak Cros			Powerversie

Bikini LifeShell

Schaaltje dat geheel in de gehoorgang verdwijnt met minimaal huidcontact, geeft minimale kans op allergische reacties, occlusie en autofonie.

- Vrijwel onzichtbaar
- Minimaal huidcontact
- Goede warmteafvoer
- Minimale occlusie en autofonie
- Toepasbaar voor doorgetrokken slang en thin tube
- Powerversie mogelijk bij zware verliezen \geq FIH 65 dB
- Conchahaak, concharing en helixhaak mogelijk
- Hoog draagcomfort



Type toestel:	Materiaal:	Aansluiting:	Ontluchting:	Standaard:	Opties:
Zwak	Acrylaat	Doorgetrokken slang	Venting	Nanolak	Conchahaak
Middel	Variotherm	Thin tube	Irosventing	L/R kleurmarkering	Concharing
Sterk		Buisnippel 2,5 mm		Initialen klant	Helixhaak
		Buisnippel 3 mm			Trekkoordje
		Phonak Cros			Powerversie

Mini oorstukje

Een onopvallend oorstukje met een volledige afsluiting van de gehoorgang.

- Minder zichtbaar
- Toepasbaar voor thin tube met behulp van een buisnippel
- Conchahaak en/of helixhaak mogelijk



Type toestel:	Materiaal:	Aansluiting:	Ontluchting:	Standaard:	Opties:
Zwak	Acrylaat	Bolnippel	Varioventing	Nanolak	Conchahaak
Middel	Thermoflex	Buisnippel 2,5 mm	Venting	L/R kleurmarkering	Helixhaak
Sterk	Bioflex	Buisnippel 3 mm	Irosventing	Initialen klant	Trekkoordje
		Doorgetrokken slang			
		Bakke Horn			
		Libby Horn			

Open oorstukje

Oorstukje dat de gehele gehoorgang afsluit, met volledige ring in de oorschelp.

- Meer houvast in het oor
- Geschikt bij zware verliezen
- Toepasbaar voor thin tube met behulp van een buisnippel



Type toestel:	Materiaal:	Aansluiting:	Ontluchting:	Standaard:	Opties:
Zwak	Acrylaat	Bolnippel	Varioventing	Nanolak	Handgreep
Middel	Thermoflex	Buisnippel 2,5 mm	Venting	L/R kleurmarkering	
Sterk	Thermoflexpunt	Buisnippel 3 mm	Irosventing	Initialen klant	
	Bioflex	Doorgetrokken slang	Powerventing		
		Bakke Horn			
		Libby Horn			

Iros oorstukje

Zo open mogelijk oorstukje met ring in de volledige conchaholte.

- Niet geschikt voor middel en zware verliezen
- Meer houvast in het oor
- Ook toepasbaar voor thin tube met behulp van een buisnippel van 3 mm



Type toestel:	Materiaal:	Aansluiting:	Ontluchting:	Standaard:	Opties:
Zwak	Acrylaat	Bolnippel Buisnippel 2,5 mm Buisnippel 3 mm Bakke Horn Libby Horn	n.v.t.	Nanolak L/R kleurmarkering Initialen klant	Handgreep

Open oorstukje iroskanaal

Een oorstukje dat het begin van de gehoorgang afsluit en het geluidskanaal vrij in de gehoorgang legt. Dit oorstukje heeft een irosventing.

- Niet geschikt voor zware verliezen
- Meer houvast in het oor
- Geschikt bij allergieën in de gehoorgang
- Ook toepasbaar voor thin tube met behulp van een buisnippel van 3 mm
- Drukpijnvermindering gehoorgang



Type toestel:	Materiaal:	Aansluiting:	Ontluchting:	Standaard:	Opties:
Zwak Middel	Acrylaat	Bolnippel Buisnippel 2,5 mm Buisnippel 3 mm Bakke Horn Libby Horn	Varioventing Venting Irosventing	Nanolak L/R kleurmarkering Initialen klant	Handgreep

Gesloten oorstukje

Oorstukje dat zowel de gehoorgang als de oorschelp afsluit.

- Meer houvast in het oor
- Ook geschikt bij zware verliezen



Type toestel:	Materiaal:	Aansluiting:	Ontluchting:	Standaard:	Opties:
Zwak Middel Sterk	Acrylaat Thermoflex Thermoflexpunt Bioflex (dunwandig)	Bolnippel Buisnippel 2,5 mm Buisnippel 3 mm Doorgetrokken slang Bakke Horn Libby Horn	Varioventing Venting Irosventing Powerventing	Nanolak L/R kleurmarkering Initialen klant	Handgreep Afbeelding

Steunframe

Oorstukje zonder geluidskanaal dat gebruikt wordt als steun voor Cochleair implantaat of een Cros aanpassing.

Diverse typen CI aanpassingen mogelijk o.a.:

- CI - T-mic2



Kijk voor de werkinstructie in de helpdesk op het klantportaal.

Type toestel:	Materiaal:	Aansluiting:	Ontluchting:	Standaard:	Opties:
Zwak Middel Sterk	Acrylaat Bioflex (alleen T-mic)	Bolnippel Buisnippel 2,5 mm Buisnippel 3 mm T-mic2	n.v.t.	Nanolak L/R kleurmarkering Initialen klant	Handgreep Trekkoordje

RIC oorstukje

Voor RIC-toestellen de beste oplossing voor een optimale geluidsbeleving.

- Vrijwel onzichtbaar
- Zowel schaal als massief mogelijk (zie tabel op pagina 10)
- Conchahaak, concharing en helixhaak mogelijk



Type toestel:	Materiaal:	Aansluiting:	Ontluchting:	Standaard:	Opties:
Zwak	Acrylaat	n.v.t.	Venting	Nanolak	Conchahaak
Middel	Variotherm		Irosventing	L/R kleurmarkering	Concharing
Sterk	Bioflex			Initialen klant	Trekkoordje
					Powerversie
					Helixhaak

Bikini RIC oorstukje

Voor RIC-toestellen de beste oplossing voor een optimale geluidsbeleving met het hoogste draagcomfort.

- Een bikini RIC oorstukje geeft, door minimaal huidcontact, minimale kans op allergische reacties, waardoor edelstaalbewerkingen veelal worden voorkomen.
- Minimale kans op occlusie en autofonie artefacten.
- Bikini uitvoering alleen als schaalvorm mogelijk (zie tabel op pagina 10)
- Vrijwel onzichtbaar
- Conchahaak, concharing en helixhaak mogelijk



Type toestel:	Materiaal:	Aansluiting:	Ontluchting:	Standaard:	Opties:
Zwak	Acrylaat	n.v.t.	Venting	Nanolak	Conchahaak
Middel	Variotherm		Irosventing	L/R kleurmarkering	Concharing
Sterk				Initialen klant	Trekkoordje
					Powerversie
					Helixhaak

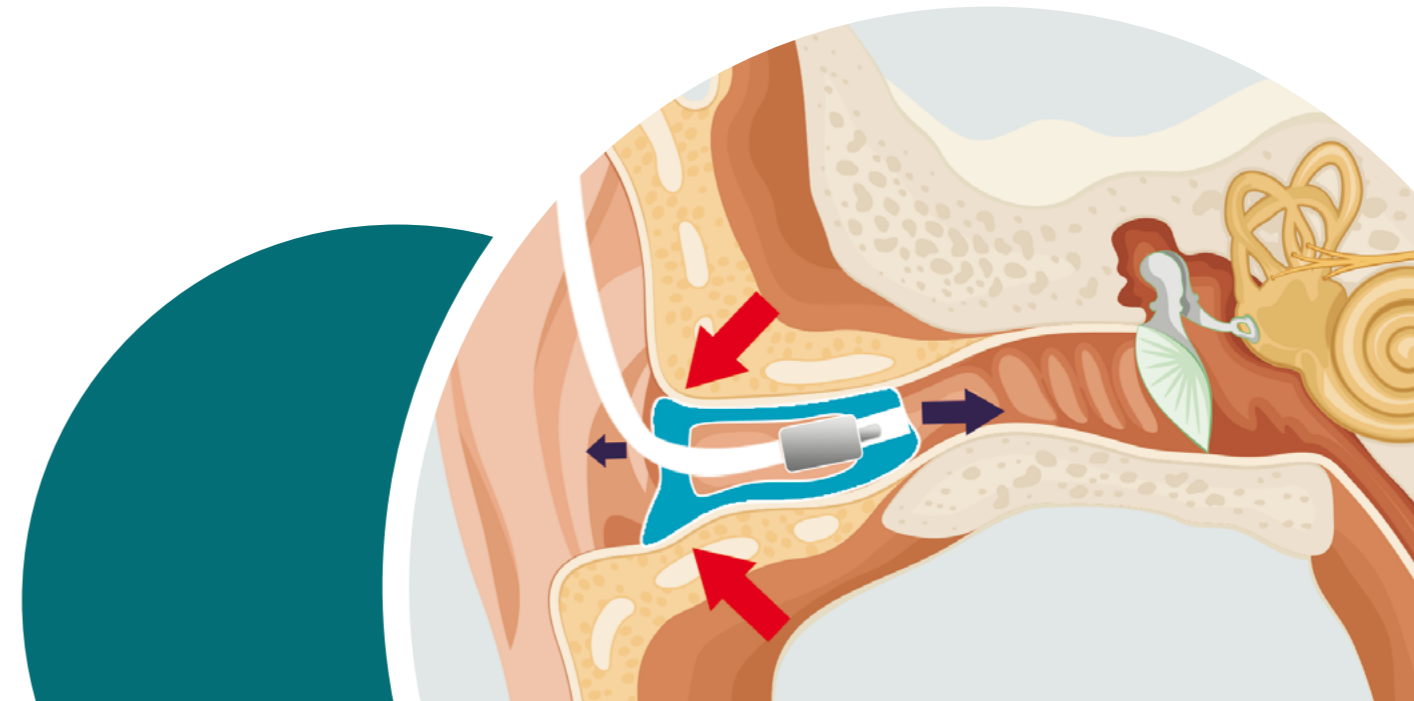
Deep-Fit RIC

Deep-Fit oorstukjes zijn een nieuwe oplossing om een optimale aanpassing van uw hoortoestel te bewerkstelligen met maximaal featurebehoud.

- Zitten dieper in de gehoorgang, in de 2e knik (benige gedeelte) 'occlusievrij'
- Uitsluitend uitgevoerd als bikini vorm
- Zeer comfortabel door zeer soepel siliconenmateriaal (40 Shore) met matte laklaag
- Voor een maximaal klankspectrum door reducering restvolume, ter voorkoming van staande golven in de restcaviteit van de gehoorgang
- Oplossing voor occlusie en autofonie artefacten
- Afdruk wordt gemaakt met Light afdrumateriaal



Type toestel:	Materiaal:	Aansluiting:	Ontluchting:	Standaard:	Opties:
Zwak	Bioflex, 40 Shore	n.v.t.	Venting	Matte lak	Sleeve
Middel				Bikini uitvoering	
				R kleurmarkering	



RIC speakers per merk en type

Comfoor gebruikt originele onderdelen volgens specificaties van de hoortoestelleveranciers.

Oorstukjes voor RIC's die niet in de lijst staan kunnen wij in flexibel materiaal maken. Stuur in dat geval de receiver met de afdrucken mee.

Kijk voor het meest actuele overzicht van de RIC oorstukjes op www.comfoor.com/nl/audiociens/werkinstructies. Heeft u hierover nog vragen? Mail ons op audiologie@comfoor.com of maak gebruik van de chatfunctie in ons klantenportaal op myportal.comfoor.com.

Merk	S-receiver (45 dB)	M-receiver (55 dB)	P-receiver (65 dB)	Filter	Massief	Schaaltje*	Deep-Fit	Opmerkingen
GN Resound Rie LP/MP/HP, Beltone Rie LP/MP/HP (SF2B)				CeruStop	Optie	✓	✓	Surefit 2b.
GN Resound SF2C LP/MP/HP				ProWax	✗	✓	✓	Surefit 2c.
GN Resound Rie LP/MP/HP (SF3)				ProWax	✗	✓	✓	Surefit 3.
GN Resound M + Rie (SF3)				ProWax	✗	✓	✓	Surefit 3.
Signia mini 2.0, Audioservice, Rexton				Quick Guard	Optie	✓	✓	Dezelfde aansluiting als RIC2, past ook in het schaalte van RIC2.
Signia mini 3.0, Audioservice, Rexton				NanoCare	Optie	✓	✓	
Oticon MiniFit, Sonic, Cochlear Nucleus 7				ProWax	✗	✓	✓	
Phonak SDS 4.0, Unitron SDS 4.0				CeruStop	✗	✓	✓	Marvel, Paradise
Phonak SDS 3.0, Unitron 2				CeruStop	Optie	✓	✓	Phonak receiver met knik (standaard).
Widex Easywear				NanoCare	Optie	✓	✓	Bevestigingsring in RIC.
Widex V2				NanoCare	Optie	✓	✓	
Starkey				CeruStop	✗	✓	✓	
SeboTek				HF3	✓	✗	✗	Klemming in stukje.

* Bikini RIC is mogelijk bij alle schaaltes.

Alternatieve RIC mogelijkheden bij smalle gehoorgang

Comfoor raadt de RIC-oplossing voor smalle gehoorgangen af, omdat de receivers zowel met oorstukjes als domes fysiek vaak niet (goed) passen. Een achter-het-oor toestel is een betere oplossing. Wij raden ook sterk af een open dome toe te passen. Los van het feit dat de open dome niet akoestisch stabiel is en veel van de capaciteit van het hoortoestel verloren gaat, is de canule van deze gehoorgang zo smal dat een open dome een grote kans op irritatie en deformatie van de gehoorgang veroorzaakt. Een dome kan in dit geval gemakkelijk loslaten, waardoor deze in de gehoorgang achterblijft. Ook zal een dome niet het "open" effect hebben omdat de smalle gehoorgang in zijn geheel afgesloten wordt.

Comfoor past de volgende RIC toepassingen in volgorde toe. Optie 3 of 4 wordt toegevoegd als optie 1 en 2 niet kunnen. Het is afhankelijk van de RIC, welke methode wordt toegepast.

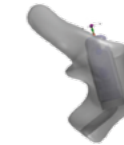


1. RIC in acryl-bikini uitvoering

Door een bikini uitvoering creëer je meer ruimte voor de receiver en kan de receiver bij grensgevallen wel op de juiste plaats gepositioneerd worden. Dit is alleen mogelijk bij een schaalte.

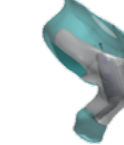
2. RIC oorstukje van siliconenmateriaal

Flexibel materiaal is in principe voor alle RIC-toestellen toepasbaar omdat de receiver hier in geplaatst kan worden zonder speciale bevestigingsring. Nadeel is echter dat er minder ruimte is voor de venting en het materiaal minder duurzaam is.



3. RIC met Soundbore

Hoger gemodelleerd en de receiver wordt achter de tragus geplaatst. Vanaf de receiver loopt het geluidskanaal (soundbore) de gehoorgang in.



4. RIC met korte uitvoering

Het stukje wordt hoger gemodelleerd en de receiver wordt achter de tragus geplaatst. De tuit wordt tot het einde van de receiver ingekort. Altijd in combinatie met een conchahaak of concharing (open oorstukje). Deze oplossing kan gekozen worden bij: Oticon, Widex, Phonak, Surefit (receiver moet vanaf de bevestigingsring met de tool van de hoortoestelleverancier verwijderd worden).



Nadelen van RIC met Soundbore en RIC korte uitvoering

- Het voordeel dat de RIC dicht op het trommelvlies zit, is weggenomen.
- Geen fraaie oplossing: receiver wordt deels buiten de gehoorgang geplaatst, waardoor ook de slang uit het oor steekt.
- Verlies in capaciteit omdat de receiver verder naar buiten geplaatst moet worden.

Ventingen

Ventingen $\leq 0,8$ mm hebben akoestisch geen invloed en zullen toegepast worden als druk- of comfortventing. Bij ventingen $\geq 1,0$ mm zal afhankelijk van de grootte een terugval in de versterking in de lage frequenties onder de 1000Hz te zien zijn. Ook zal bij een "open" venting een terugval bij 6000 Hz te zien zijn. Een grote venting geeft een hoger risico op feedback bij hoge versterkingen.

Varioventing:

Standaard levert Comfoor oorstukjes met een varioventing. De varioventing is 2,5mm met uitzondering van het onderste deel. Het voordeel is dat u gemakkelijk en snel de venting kunt opboren omdat dat slechts bij een klein stukje aan één kant hoeft te gebeuren.



Powerventing:

De powerventing is een verlengde venting die doorloopt tot in de concharing van een oorstukje. Door de langere weg die deze venting heeft is er minder kans op feedback. Geschikt bij zware gehoorverliezen.



Aansluitingen toestellen met standaard slang en thin tube

	Doorgetrokken slang		Buisnippel		Bolnippel	Libby Horn	Bakke Horn
	Standaard slang	Thin tube	Standaard slang	Thin tube	Standaard slang	Standaard slang	Standaard slang
Bevestiging aan LifeShells	Ja	Ja		n.v.t.			n.v.t.
Bevestiging aan overige oorstukjes	Ja	Ja	Ja	Ja, slang in nippel verlijmd	Ja	Ja	Ja
Esthetisch	+	++	+/-	+/-	+/-	--	--
Akoestisch	++	++	+/-	+/-	+	+	+
Toepasbaar gehoor- gang < 3,5mm	Nee	Nee	Ja	Ja	Ja	Nee	Nee
Afstellen slang/nippel	+	+	+/-	+/-	++ kogelgewr. evt. verlijmen	-	-
Gemak vervangen slang door klant	+/-	--	++	--	+/-	--	-

Materialen

	Acrylaat	Bioflex/Siliconen	Variotherm
Draagcomfort en pasvorm	Goed tot zeer goed	Redelijk tot goed	Zeer goed
Duurzaamheid	Zeer goed, garantie 5 jaar	Matig, garantie 6 mnd.	Redelijk tot goed, garantie 6 mnd.
Eenvoudig in te brengen in het oor	Zeer goed	Redelijk, gaat stroef	Zeer goed
Bestand tegen oorsmeer en huidzuren	Zeer goed	Slecht, verkleurt snel	Goed
Hygiëne	Zeer goed, door klant zelf te reinigen met reinigingsset m.u.v. RIC stukjes	Trekt vuil aan, maar door klant zelf te reinigen met reinigingsset	Zeer goed, door klant zelf te reinigen met reinigingsset m.u.v. RIC stukjes
Ventingen	Vrijwel altijd mogelijk	Vaak niet mogelijk	Vaak niet mogelijk
Geschikt voor smalle gehoorgang	Zeer goed, bij RIC stukjes redelijk	Redelijk, bij RIC stukjes matig tot goed	Zeer goed, bij RIC stukjes redelijk
Bevestigen RIC oorstukjes	Goed, maar elk merk heeft eigen bevestigingsmethode	Universeel, maar zit minder vast dus raakt sneller los	Goed, maar elk merk heeft eigen bevestigingsmethode
Proces	Digitaal proces	Digitaal/castprinting proces	Ingietproces/traditioneel/digitaal geprint
Bewaren oorafdruk	Digitaal 1 jaar	Digitaal 1 jaar	Niet, nieuwe afdruk nodig
Hardheid materiaal	Hard	25, 40 of 60 Shore	Hard bij 21° 70 Shore bij 37°
Overig		Te leveren in dikwandige en dunwandige (uitgeholde) versie. Voor zware verliezen	Alleen leverbaar voor LifeShell en RIC

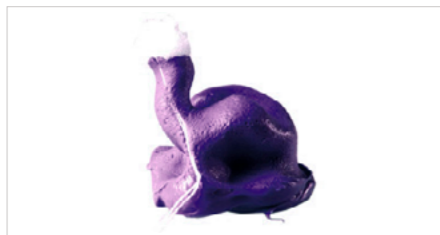
Tip

Gebruik altijd scherpe boortjes op een laag toerental. Bij gebruik van botte boortjes in acrylaat versplintert of smelt het materiaal, waardoor de boor vast kan komen te zitten. Gebruik voor frezen van acrylaat altijd een diamantfreeskegel.

Voorkomen allergische reacties

- Comfoor gebruikt acrylaat zonder restmonomeren, wat allergische reacties in 2/3 van de gevallen voorkomt.
- Comfoor gebruikt enkel nanolak met zilverionen. Nanolak is toepasbaar op zowel acrylaat als siliconen. Het verhoogt de duurzaamheid en geeft een gladder oppervlak. Nanolak is antibacterieel en hypoallergeen (voorkomt allergische reacties in 90% van de gevallen), wat verzilveren overbodig maakt.
- Siliconenmateriaal (Bioflex) is minder duurzaam, poreus (lage hygiëne) en sluit de huid af, wat irritatie kan veroorzaken.
- Variotherm (alleen voor LifeShells en RIC oorstukjes) heeft een hoog draagcomfort, is veel duurzamer dan siliconen en geeft nauwelijks allergische reacties.
- Indien zich toch allergische reacties voordoen dan: vergulden of verstellen.

Een goede afdruk is het halve werk



2^e knik

Dit is de belangrijkste informatie in een afdruk, met name voor sterke toestellen en gehoorbeschermers. Plaats de afdrupad voorbij de 2^e knik. Let erop dat het afdrupmateriaal goed aansluit op de 2^e knik en het oor overal goed is geraakt.



Volledige helixpunt

De laborant kan in combinatie met de gegevens van de bestelbon de lengte van de helix in het oorstukje bepalen.



Overgangsdeel

Overgangsdeel van tragus naar helixbrug. Deze informatie is noodzakelijk voor de laborant om de juiste stand van de nippel te bepalen.



Light

Afdrupmateriaal met een lage viscositeit. Geschikt voor lichte gehoorverliezen ≤ 40 dB. Dit materiaal is uitermate geschikt voor oorstukjes waarvoor minder afsluiting vereist is en geeft een hoog draagcomfort. Voor CIC en IHO toestellen, exostosen, microtie, Deep-Fit afdrukken, kinderaanpassingen.



Medium Rapid

Standaard afdrupmateriaal. Geschikt voor gemiddelde gehoorverliezen ≥ 40 dB ≤ 70 dB waarbij een goede afsluiting is gewenst. Het materiaal hardt uit in 90 seconden (Rapid variant) en verandert tijdens het uitharden van blauw naar wit. Voor IHO en AHO toestellen en RIC toepassing (m.u.v. Deep-Fit, gebruik hier Light)



Heavy Rapid

Te gebruiken voor de zwaardere verliezen ≥ 70 dB en elke vorm van gehoorbescherming. Het materiaal heeft een hoge viscositeit, hardt sneller uit en geeft een volle afdruk waardoor een extra goede afdichting ontstaat. Het materiaal hardt uit in 90 seconden (Rapid variant). Voor AHO toestellen en gehoorbescherming.

Tips

1. Maak altijd eerst een oorafdruk voordat u het toestel bepaalt. Is de gehoorgang ruim genoeg voor de oplossing die u wilt toepassen?
2. Gebruik het juiste afdrupmateriaal. Bij LifeShells en RIC oorstukjes altijd Medium. Bij traditionele oorstukjes Heavy bij zware verliezen, Medium bij gemiddelde verliezen en Light bij lichte verliezen.
3. Gebruik Akouz Light, Medium en Heavy in combinatie met 4, 6 of 9 mm mengcanule met het Automix 2, Automix2-T of Variomix mengpistool.
4. Controleer de stand van de slang zonder hoortoestel, buig indien nodig bij. Een verkeerd aangepaste slang kan ertoe leiden dat het oorstukje uit het oor komt.

Mijn Comfoor: hét portaal voor de audicien

Onze accountmanagers, medewerkers Helpdesk Audiology en productspecialisten zijn echte vakmensen met uitgebreide kennis en ervaring. Ze zijn op de hoogte van de nieuwste ontwikkelingen in de markt en verantwoordelijk voor de ontwikkeling en innovatie van onze producten. Ze zijn beschikbaar als u eens van gedachten wilt wisselen om gezamenlijk tot de beste oplossingen voor uw klanten te komen. Ook in het geval van audiologische casussen zijn zij dé gesprekspartner, te bereiken via onze Helpdesk Audiology.

Alles online regelen

In het mijnComfoor-portaal kunt u zelf uw zaken regelen; u kunt bestellingen plaatsen en inzien, maar ook contact opnemen met onze Helpdesk Audiology.

Producten bestellen

Onze producten, maar ook verschillende randzaken, zijn te bestellen via ons klantenportaal op myportal.comfoor.com. U kunt hier inloggen met de bij u bekende inloggegevens.

Helpcenter en werkinstructies

In het portaal is een helpcenter beschikbaar, waar veelgestelde vragen worden beantwoord.



Het is ook mogelijk contact op te nemen met onze Helpdesk via chat of meer informatie te verkrijgen over onze verschillende producten en werkwijzen.

Akouz heeft verschillende werkinstructies beschikbaar gesteld voor gehoorverbetering en gehoorbescherming. Deze werkinstructies zijn in te zien via het portaal.

Bestellingen verwerken en bijhouden

Van alle bestellingen die u plaatst kunt u de status bijhouden. Zo ziet u waar uw bestelling in het proces is en welke acties er nog ondernomen moeten worden voor uw bestelling.

Voor gehoorbescherming is een afdichtingscontrole verplicht om te voldoen aan de CATIII-normering, volgens Europese Verordening (EU) 2016/425. Deze afdichtingscontrole kunt u ook registreren in het portaal.

Trainingen

In het Kennis- en Trainingscentrum van Comfoor verzorgen we het hele jaar door trainingen en cursussen, variërend van het maken van oorafdrukken tot voorlichting over de Arboret en gehoorbescherming bij bedrijven. Voor een aantal van deze trainingen kunt u StAR accreditatiepunten verdienen.

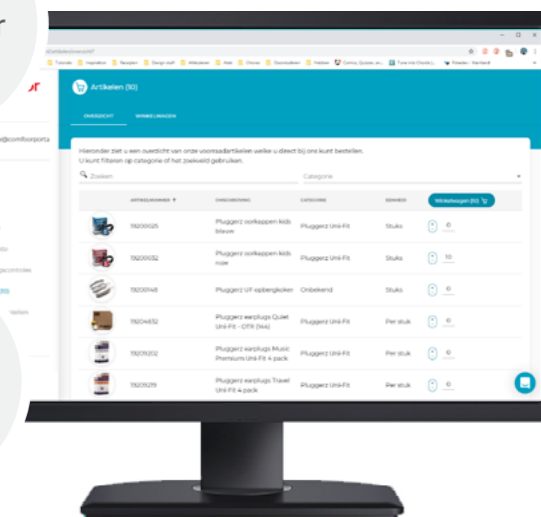
Kijk op www.comfoor.com/nl/audiologie/comfoor-academy/trainingen voor onze actuele trainingsdata en verdere informatie.

mijn **Comfoor**

Helpcenter

Status bestellingen

Producten bestellen



Passie voor horen

In Nederland zijn zo'n 1,5 miljoen mensen slechthorend. Comfoor wil het leven van deze mensen zo prettig mogelijk maken. We leveren de beste oorstukjes voor allerlei gehooroplossingen. Daarnaast willen we zoveel mogelijk mensen tegen gehoorverlies beschermen. Dit doen we door preventie en door een brede range met de beste gehoorbeschermingsproducten. Goed horen en het beschermen van het gehoor is onze passie! Comfoor werkt mensgericht en dat ziet u terug in alle onderdelen van ons bedrijf.

Medewerkers

We vinden dat iedereen recht heeft op fijn werk. Mensen met een gehoorbeperking krijgen bij ons voorrang in sollicitatieprocedures. Inmiddels bestaat ons medewerkersbestand voor 15% uit mensen met een gehoorbeperking. Ook werken we dagelijks intensief samen met Laborijn, de sociale werkplaats in Doetinchem.

Voorlichting

Bij festivals en andere events geven we gratis voorlichting over het voorkomen van gehoorschade door hard geluid. Daarnaast geven we jaarlijks aan duizenden professionals voorlichting over de gevaren van gehoorschade op de werkvloer.

Kennis

Comfoor wil de beste oorstukjes en gehoorbescherming leveren. We investeren continu in de ontwikkeling van de nieuwste technieken en innovatieve producten die bijdragen aan het dagelijks comfort van onze klanten. We geven die passie graag door aan jongeren: we zijn een Erkend Leerbedrijf voor meerdere onderwijsinstellingen in de regio.

Kwaliteit

Bij Comfoor staat kwaliteit boven alles. Dankzij onze 150 gepassioneerde professionele medewerkers én geavanceerde 3D-technologie garandeert Comfoor topkwaliteit en snelle levertijden. Comfoor is ISO9001-gecertificeerd en al onze maatwerk producten zijn CE-gemarkeerd.

Milieu

We vinden het klimaat en ons milieu belangrijk. Daarom is Comfoor als organisatie 100% klimaatneutraal en produceren we al onze maatwerkproducten klimaatneutraal.

Comfoor

Comfoor B.V.
Vlijtstraat 60-01
7005 BN Doetinchem
T +31 314 36 35 88
E audiologie@comfoor.com
www.comfoor.com

Akouz is een merk van Comfoor B.V.

akouZ
BY COMFOOR